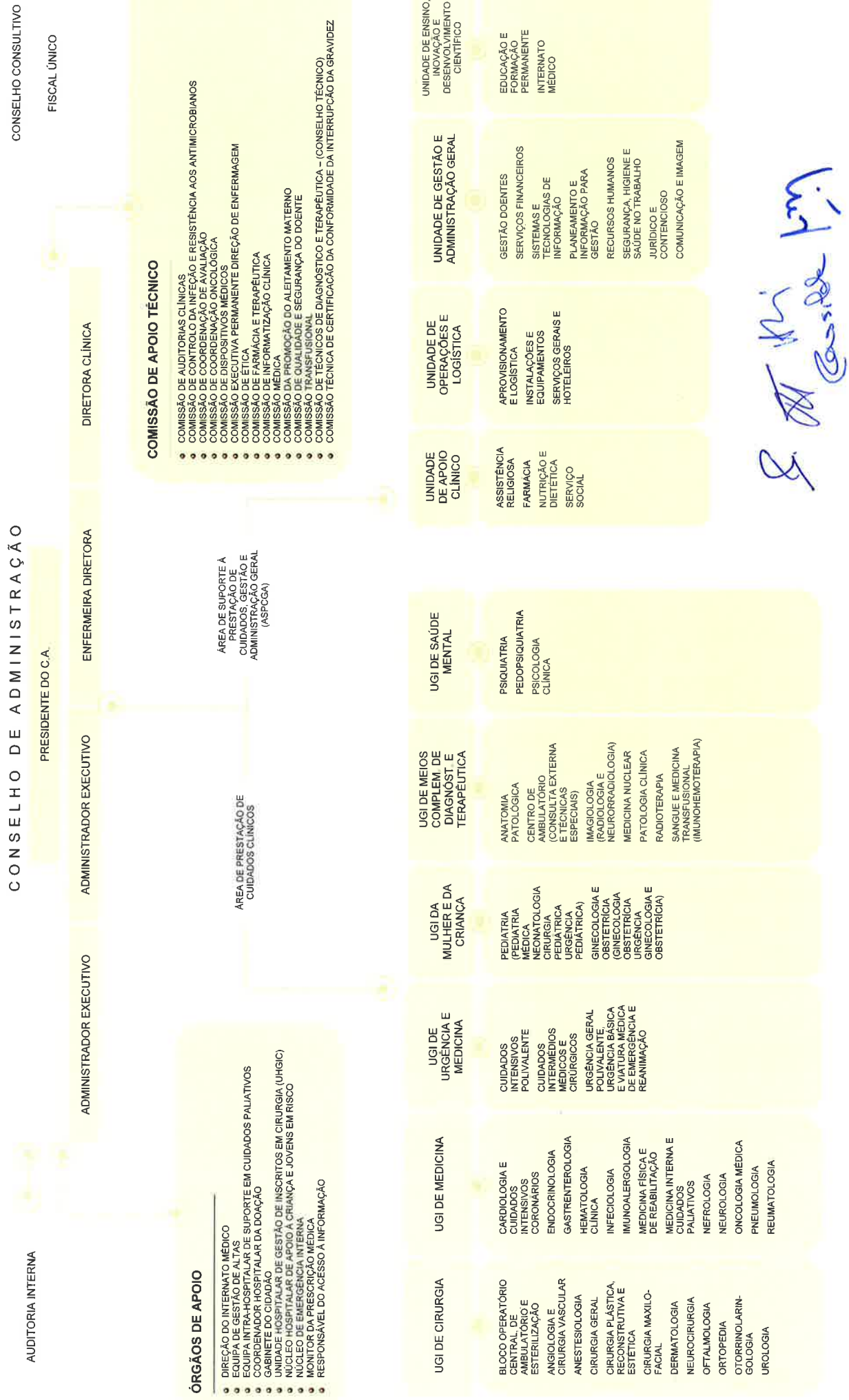




# CENTRO HOSPITALAR TONDELA – VISEU, E.P.E.

## ORGANOGRAMA



### ÓRGÃOS DE APOIO

- DIREÇÃO DO INTERNATO MÉDICO
- EQUIPA DE PRESTAÇÃO DE ALTAS
- EQUIPA INTERNA DE APOIO À CLÍNICA
- COORDENADOR HOSPITALAR DA DOAÇÃO
- GABINETE DO CIDADÃO
- UNIDADE HOSPITALAR DE GESTÃO DE INSCRITOS EM CIRURGIA (UHIGIC)
- NÚCLEO HOSPITALAR DE APOIO À CRIANÇA E JOVENS EM RISCO
- NÚCLEO DE EMERGÊNCIA INTERNA
- MONITOR DA PRESCRIÇÃO MÉDICA
- RESPONSÁVEL DO ACESSO À INFORMAÇÃO

### COMISSÃO DE APOIO TÉCNICO

- COMISSÃO DE AUDITÓRIAS CLÍNICAS
- COMISSÃO DE CONTROLO DA INFECÇÃO, E RESISTÊNCIA AOS ANTIMICROBIANOS
- COMISSÃO DE COORDENAÇÃO DE ENFERMAGEM
- COMISSÃO DE COORDENAÇÃO DE LOGÍSTICA
- COMISSÃO DE COORDENAÇÃO DE MEDICINA
- COMISSÃO DE DISPOSITIVOS MÉDICOS
- COMISSÃO EXECUTIVA PERMANENTE DE DIREÇÃO DE ENFERMAGEM
- COMISSÃO DE ÉTICA
- COMISSÃO DE FARMÁCIA E TERAPÉUTICA
- COMISSÃO DE INFORMATIZAÇÃO CLÍNICA
- COMISSÃO MÉDICA
- COMISSÃO DA PROMOÇÃO DO ALEITAMENTO MATERNO
- COMISSÃO DE QUALIDADE E SEGURANÇA DO DOENTE
- COMISSÃO TRANSVERSAL
- COMISSÃO DE TÉCNICOS DE DIAGNÓSTICO E TERAPÉUTICA – (CONSELHO TÉCNICO)
- COMISSÃO TÉCNICA DE CERTIFICAÇÃO DA CONFORMIDADE DA INTERRUPTURA DA GRAVIDEZ

### UGI DE CIRURGIA

- BLOCO OPERATÓRIO CENTRAL DE AMBULATÓRIO E ESTERILIZAÇÃO
- ANGIOLOGIA E CIRURGIA VASCULAR
- ANESTESIOLOGIA
- CIRURGIA GERAL
- CIRURGIA PLÁSTICA, RECONSTRUTIVA E ESTÉTICA
- CIRURGIA MAXILO-FACIAL
- DERMATOLOGIA
- NEUROCIRURGIA
- OFTALMOLOGIA
- ORTOPEDIA
- OTORRINOLARINGOLOGIA
- UROLOGIA

### UGI DE MEDICINA

- CARDIOLOGIA E CUIDADOS INTENSIVOS
- ENDOCRINOLOGIA
- GASTROENTEROLOGIA
- HEMATOLOGIA CLÍNICA
- INFECIOLOGIA
- IMUNOALERGOLOGIA
- MEDICINA FÍSICA E DE REABILITAÇÃO
- MEDICINA INTERNA E CUIDADOS PALIATIVOS
- NEFROLOGIA
- NEUROLOGIA
- ONCOLOGIA MÉDICA
- PNEUMOLOGIA
- REUMATOLOGIA

### UGI DE URGENCIA E MEDICINA

- CUIDADOS INTENSIVOS POLIVALENTE
- CUIDADOS INTERMÉDIOS MÉDICOS E CIRÚRGICOS
- URGÊNCIA GERAL POLIVALENTE
- URGÊNCIA BÁSICA DE VIATURA MÉDICA E EMERGÊNCIA E REANIMAÇÃO

### UGI DA MULHER E DA CRIANÇA

- PEDIATRIA (PEDIATRIA MÉDICA)
- NEONATOLOGIA
- CIRURGIA PEDIÁTRICA
- URGÊNCIA PEDIÁTRICA
- GINECOLOGIA E OBSTETRÍCIA
- GINECOLOGIA E OBSTETRÍCIA

### UGI DE MEIOS COMPLEXOS DE DIAGNÓSTICO E TERAPÉUTICA

- ANATOMIA PATOLÓGICA
- CENTRO DE AMBULATÓRIO (CONSULTA EXTERNA E TÉCNICAS ESPECIAIS)
- IMAGIOLOGIA (RADIOLOGIA E NEURORRADIOLOGIA)
- MEDICINA NUCLEAR
- PATOLOGIA CLÍNICA
- RADIOTERAPIA
- SANGUE E MEDICINA TRANSFUSIONAL (IMUNOHEMOTERAPIA)

### UGI DE SAÚDE MENTAL

- PSQUIATRIA
- PEDOPSQUIATRIA
- PSICOLOGIA CLÍNICA

### UNIDADE DE APOIO CLÍNICO

- ASSISTÊNCIA RELIGIOSA
- FARMÁCIA
- NUTRIÇÃO E DIETÉTICA
- SERVIÇO SOCIAL

### UNIDADE DE OPERAÇÕES E LOGÍSTICA

- APROVISIONAMENTO E LOGÍSTICA
- INSTALAÇÕES E EQUIPAMENTOS
- SERVIÇOS GERAIS E HOTELEIROS

### UNIDADE DE GESTÃO E ADMINISTRAÇÃO GERAL

- GESTÃO DOENTES
- SERVIÇOS FINANCEIROS
- SISTEMAS E TECNOLOGIAS DE INFORMAÇÃO
- PLANEAMENTO E INFORMAÇÃO PARA GESTÃO
- RECURSOS HUMANOS
- SEGURANÇA, HIGIENE E SAÚDE NO TRABALHO
- JURÍDICO E CONTENCIOSO
- COMUNICAÇÃO E IMAGEM

### UNIDADE DE ENSINO, INOVAÇÃO E DESENVOLVIMENTO CIENTÍFICO

- EDUCAÇÃO E FORMAÇÃO PERMANENTE
- INTERNATO MÉDICO

*S. AT. Casside km*